

Poz. 7.1 Podciąg pod strop w holu - szt. 1

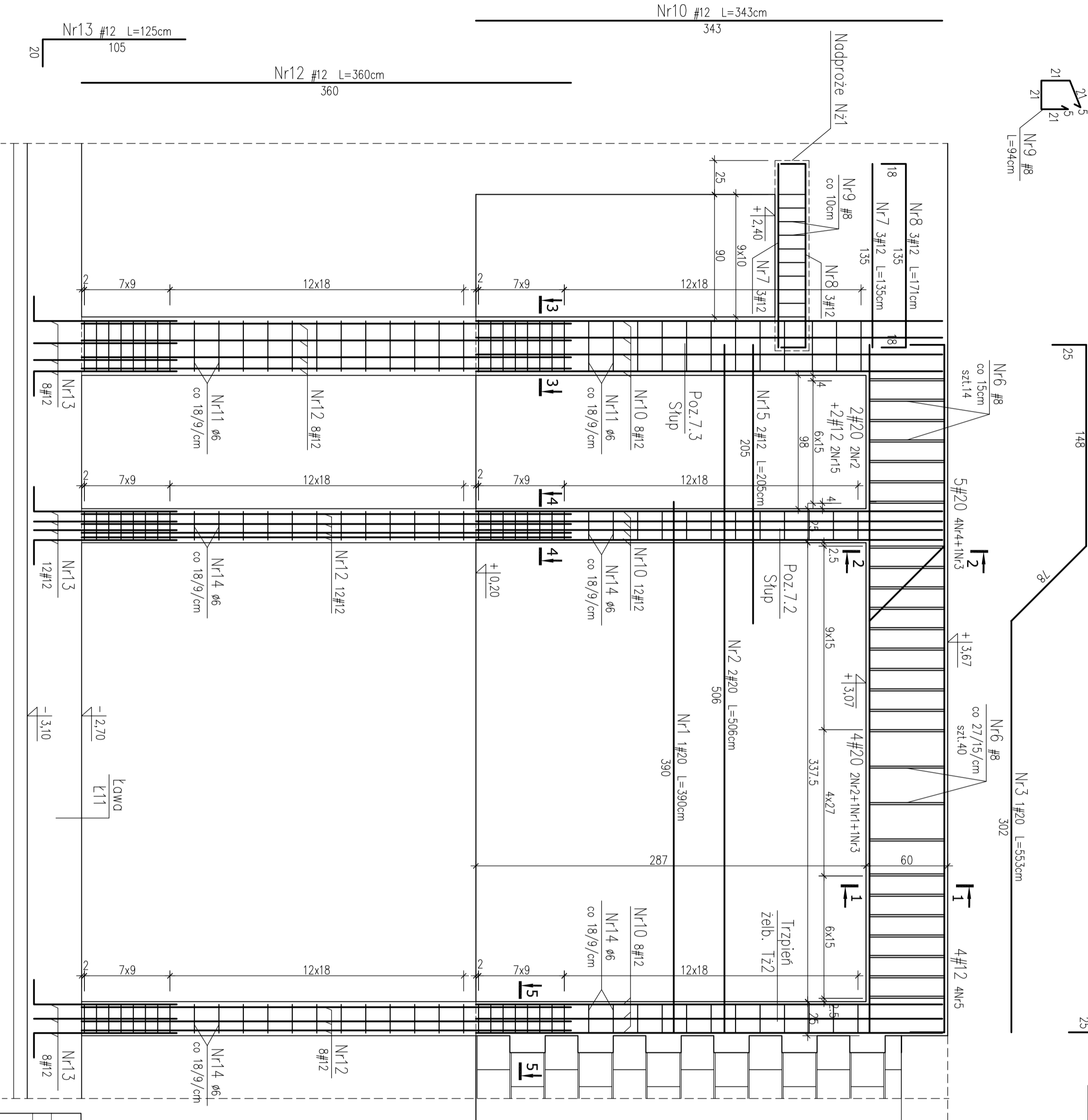
Poz. 7.2 Słup w holu podpierający podciąg - szt. 1

Poz. 7.3 Słup w holu podpierający podciąg - szt. 1

Trzpień żelbetowy Tż2 - szt. 1

Nadproże Nż1 - szt. 1

1:25



BETON B25
STAL A-III (34GS) - #
A-0 (St0S-b) - Ø

UWAGI:

* WYMIARY W CENTYMETRACH

SZKOŁA PODSTAWOWA I PRZYSZKOŁNA SALA SPORTOWA			
TOMASZOWICE - KOŁONIA GMINA JASTKÓW			
Investor	GMINA JASTKÓW		
Tytuł rysunku	Poz. 7.1 Podciąg pod strop w holu		
Faza projektu	Poz. 7.2, Poz. 7.3 Słup żelbetowy w holu podpierający podciąg		
PROJEKTANT	PROJEKT WYKONAWCZY	Branża	KONSTRUKCJA
OPRACOWANIE	mgr inż. Tadeusz Lato	Nr. upr.	240/Lb/87
WERYFIKACJA	mgr inż. Sławomir Sobieszek	Nr. upr.	1569/Lb/91
Skala	Data	Nr rysunku	Str.
1:25	01.2008		
AUTORSKA PRACOWNIA ARCHITEKTURY I URBANISTYKI			
ANNA ULTRA-RENTLEJSZ 20-809 LUBLIN ul. ALEJA RÓŻ 8			
12			